



„NON SIBI, SED OMNIBUS“

УНИВЕРСИТЕТСКИ АНКЕТИ

01-03 ПРОУЧВАНЕ НА СТУДЕНТСКОТО МНЕНИЕ ЗА ПРЕПОДАВАТЕЛ И УЧЕБНА ДИСЦИПЛИНА

СПЕЦИАЛНОСТ: „УПРАВЛЕНИЕ НА ЗДРАВНИТЕ ГРИЖИ“
I-ВИ КУРС, МАГИСТЪР
УЧ. ДИСЦИПЛИНА: ГЛОБАЛНИ ПРОБЛЕМИ НА ОБЩЕСТВЕНОТО ЗДРАВЕ
ПРЕПОДАВАТЕЛ: ДОЦ. Д-Р ГЕНА ГРЪНЧАРОВА, Д.М.

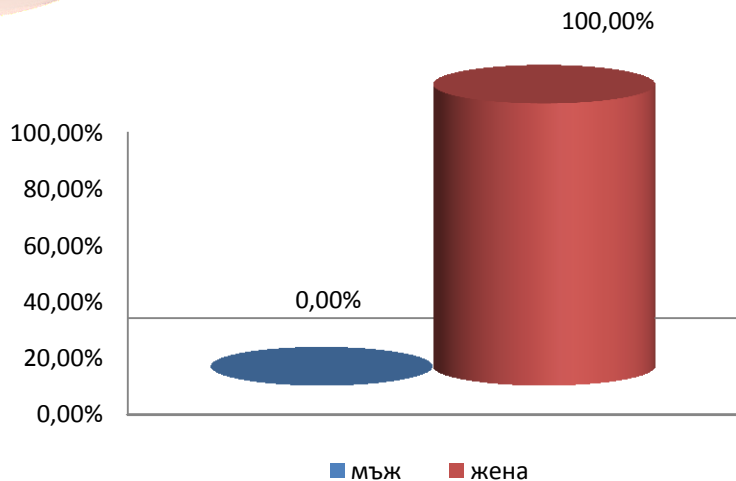
Анкетирани – 18 бр.

2015

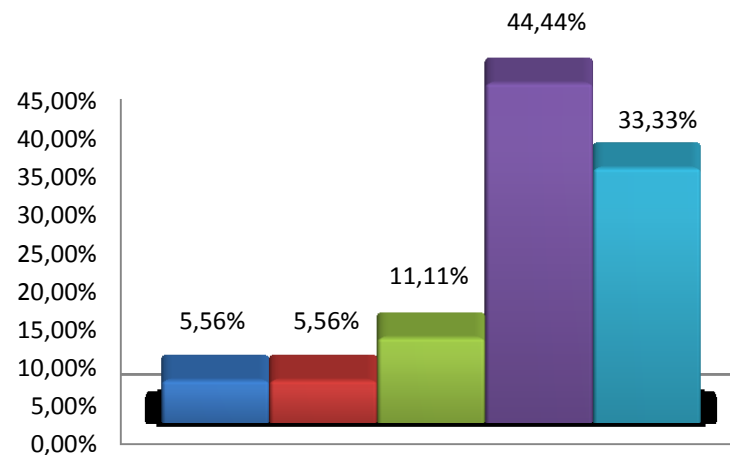


"NON SIBI, SED OMNIBUS"

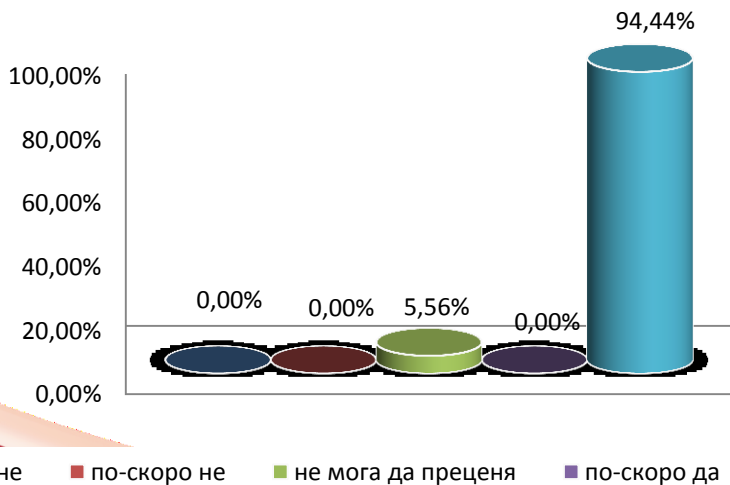
Разпределение на анкетиранияте по пол (в%)



Имахте ли интерес към тази дисциплина преди започване на изучаването ѝ?

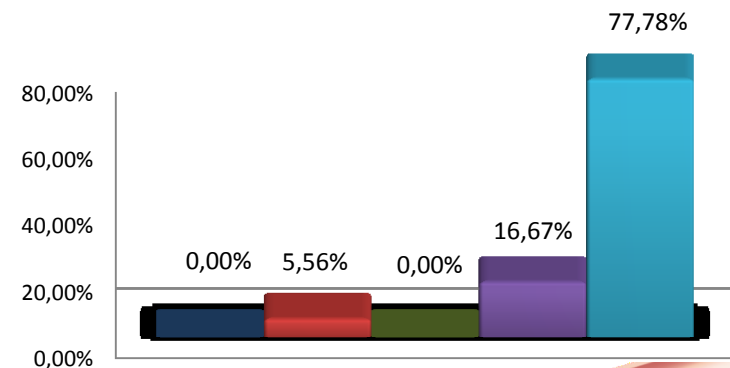


Актуално ли е учебното съдържание на дисциплината?



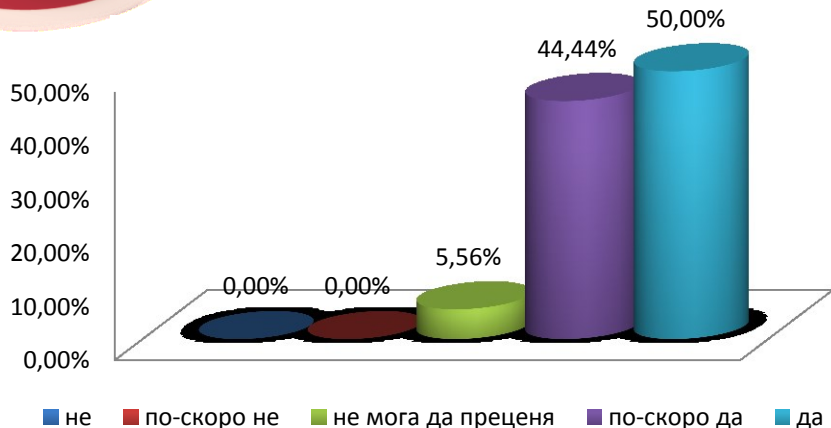
■ не ■ по-скоро не ■ не мога да преценя ■ по-скоро да ■ да

Повиши ли се Вашият интерес към тази дисциплина по време на изучаването ѝ?

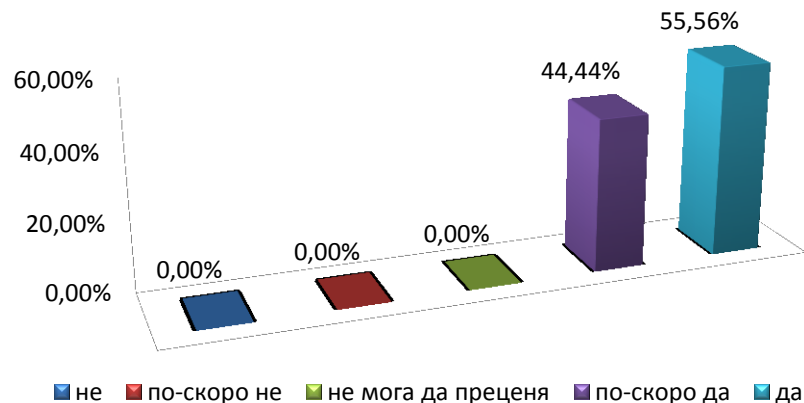


■ не ■ по-скоро не ■ не мога да преценя ■ по-скоро да ■ да

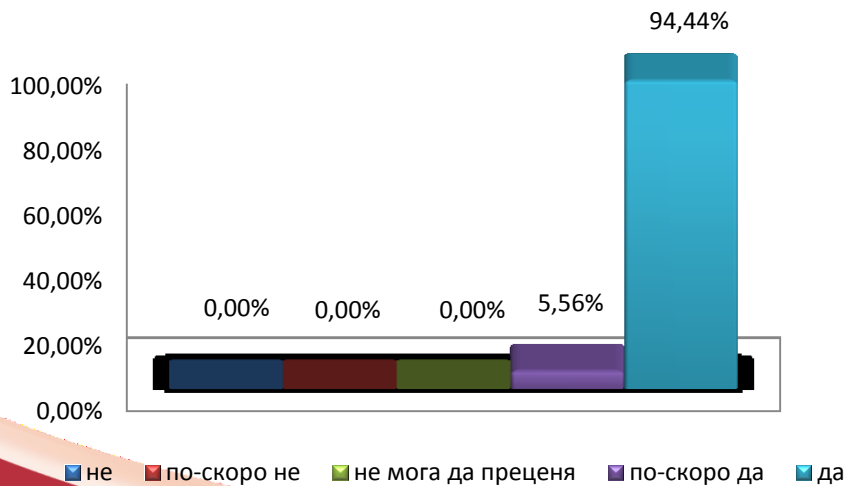
Рационално ли се използва учебното време?



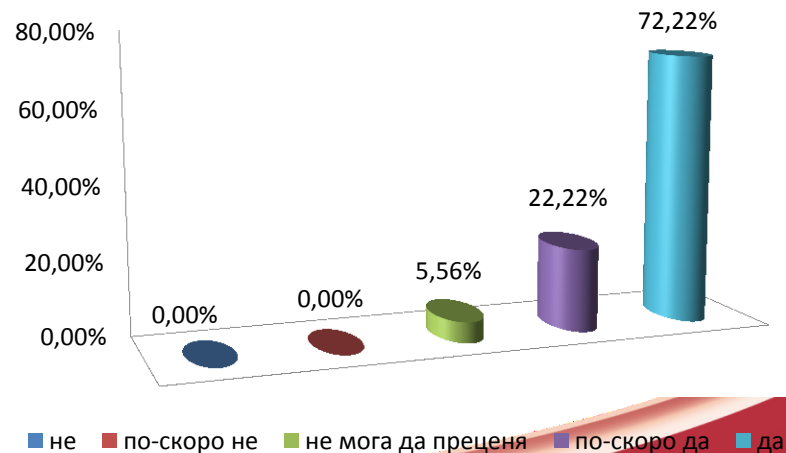
Илюстрират ли се по тази дисциплина теоретичните проблеми с конкретни примери от практиката?



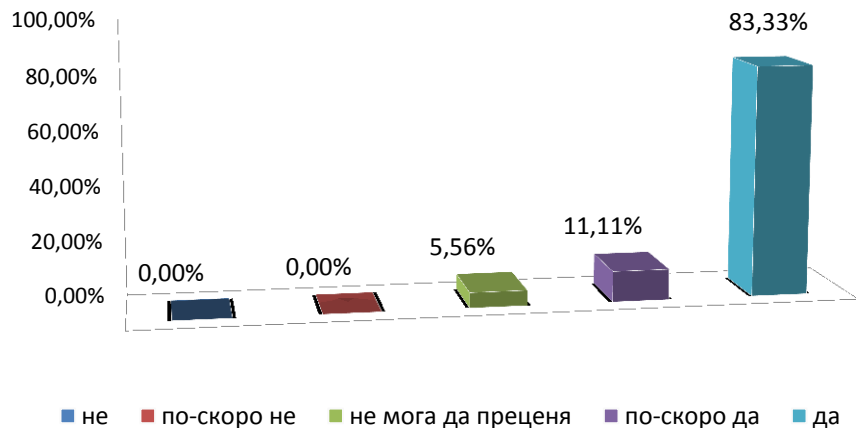
Изложението на преподавателя ясно и разбираемо ли е за студентите?



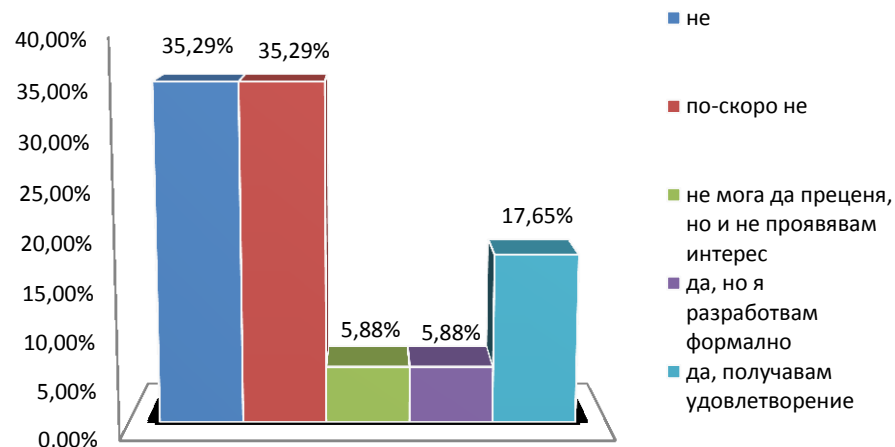
Готов ли е преподавателят да прекъсне изложението на лекцията, за да отговори на Ваши въпроси и да проведе дискусия?



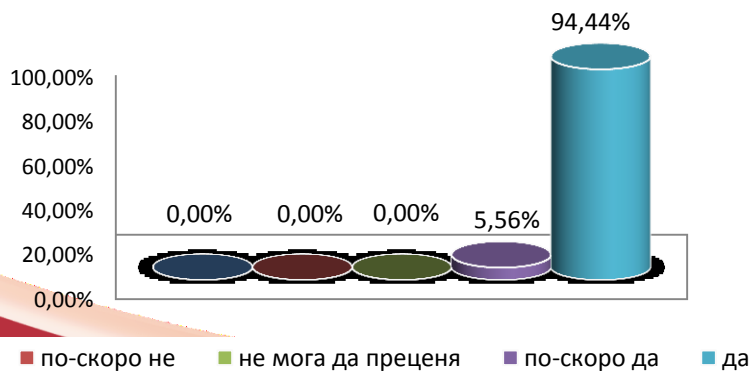
Доволен ли сте от отговора, който сте получили на въпросите, зададени на преподавателя по време на изнасянето на лекцията?



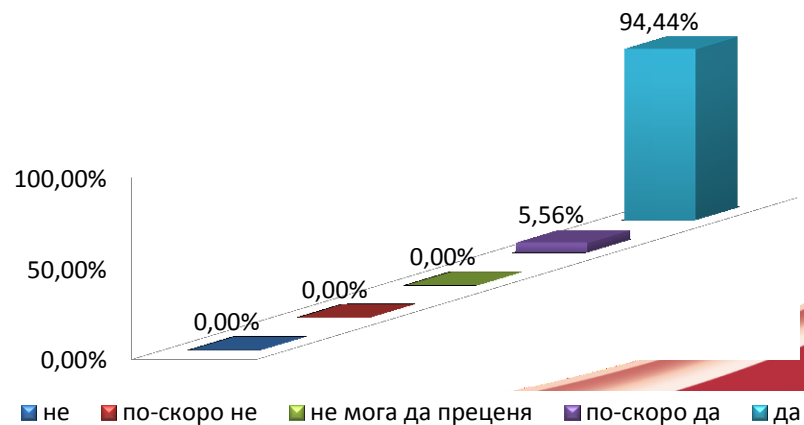
Възлага ли Ви се творческа задача в активен процес на самостоятелна работа под контрола и с конкретната помощ на преподавателя по дисциплината?



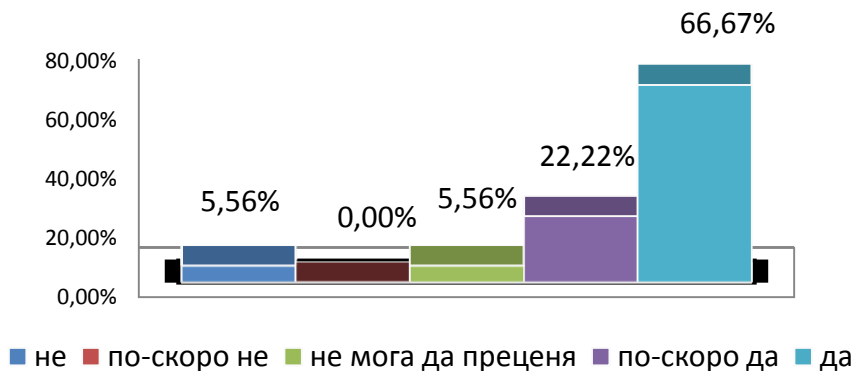
Можете ли да дадете висока оценка на ерудицията на преподавателя?



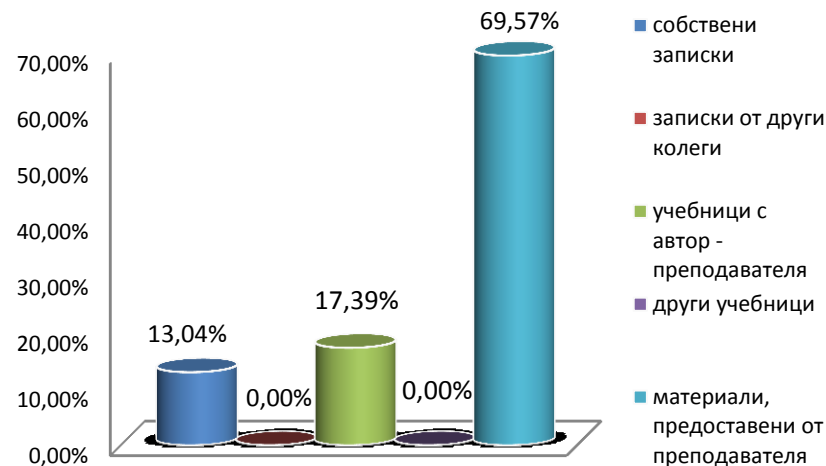
Учтиво и колегиално ли е отношението на преподавателя към студентите?



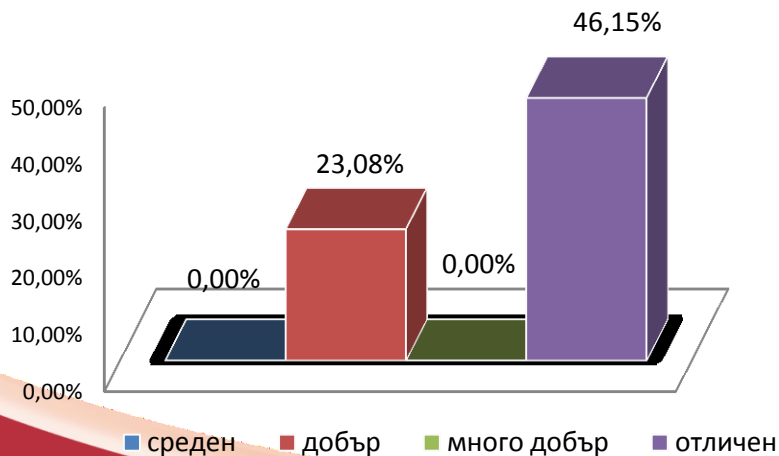
Очаквате ли, че след запознаване с резултатите от анкетата, преподавателят ще се съобрази с Вашите оценки?



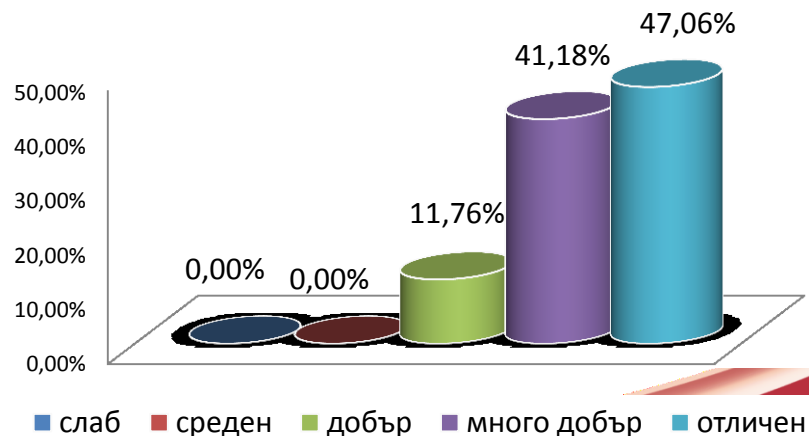
От какви източници се готвихте за изпита?



Посочете Вашия общ среден успех от следването до момента:



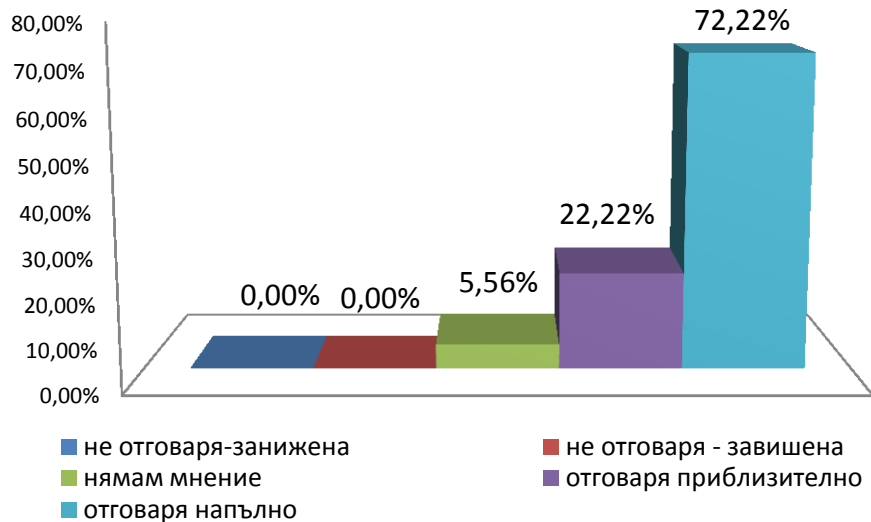
Ако сте положили изпит по тази дисциплина, посочете каква оценка сте получили?



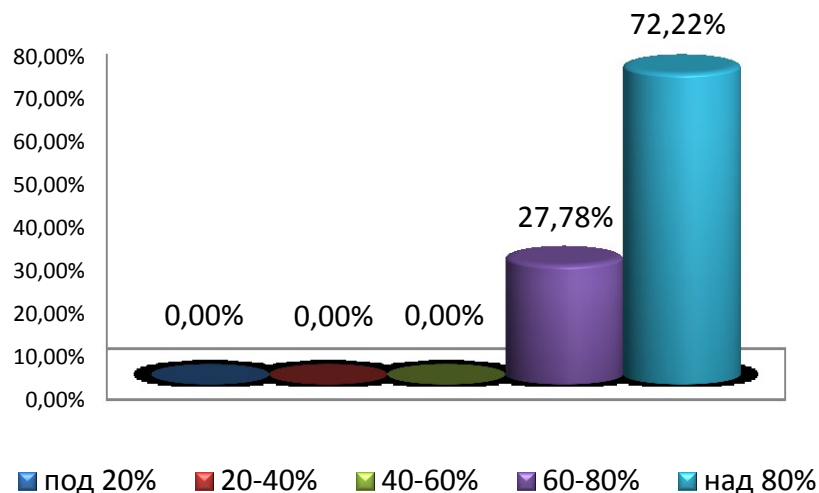


"NON SIBI, SED OMNIBUS"

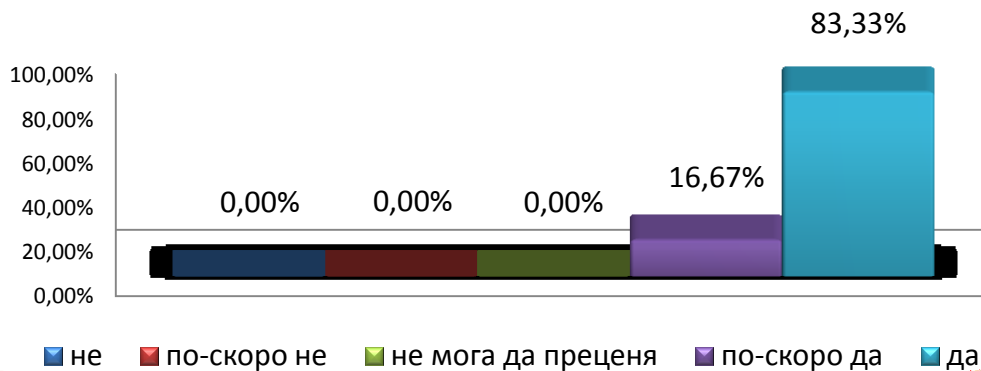
Отговаря ли получената оценка на Вашите знания?



Какво е личното Ви присъствие на занятията по дисциплината?



Полезна ли е идеята за оценяване на преподавателите от страна на студентите?





„NON SIBI, SED OMNIBUS“

ИЗВОДИ:

- ✓ Над **40 %** от анкетираниите са имали предварителен интерес към дисциплината;
- ✓ **94 %** от тях смятат, че съдържанието е актуално, което показва стремежа на преподавателя да представи най-новата информация по дисциплината;
- ✓ За **94 %** от анкетираниите се използва рационално учебното време от преподавателя;
- ✓ Над **90 %** са отговорили положително, че има ясно и разбираемо изложение на преподавателя и изразена готовност за провеждане на дискусия при възникнали въпроси;
- ✓ Теоритичните проблеми са умело подкрепени с конкретни примери от практиката;
- ✓ **72 %** от анкетираниите имат над **80 %** присъствие на занятията по дисциплината;
- ✓ Предпочитан източник при подготовката за изпита са материали предоставени от преподавателя;
- ✓ Средният успех за **46 %** от студентите от следването им до момента е **отличен**, като въпросът е идентификационен и има за цел да съпостави, доколкото е възможно успеха с мнението по предходните въпроси.